



evropský  
sociální  
fond v ČR



MINISTERSTVO ŠKOLSTVÍ,  
MLÁDEŽE A TĚLOVÝCHOVY



## INVESTICE DO ROZVOJE VZDĚLÁVÁNÍ

Modernizace studijního programu Matematika na PřF Univerzity Palackého v Olomouci  
CZ.1.07/2.2.00/28.0141

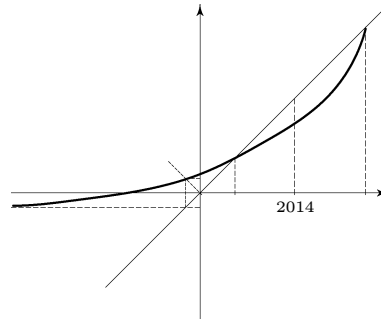
JEDNOTA ČESKÝCH MATEMATIKŮ A FYZIKŮ, POBOČKA OLOMOUC  
KATEDRA MATEMATICKÉ ANALÝZY A APLIKACÍ MATEMATIKY

# POZVÁNKA

na zasedání

## Semináře z diferenciálních rovnic

vždy v úterý od 13.30 hodin  
v posluchárně č. 5.068 v Olomouci, 17. listopadu č. 12.



Na programu semináře jsou přednášky

- 14. 10. prof. RNDr. Milan Medveď, DrSc. (FMFI UK, Bratislava)  
*O multifrakcionálních perturbacích ODR*
- 11. 11. Mgr. Jana Burkotová (PřF UP, Olomouc)  
*Lineární systémy diferenciálních se singularitami 1. druhu*
- 25. 11. prof. RNDr. Zuzana Došlá, DSc. (PřF MU, Brno)  
*Problém koexistence neoscilatorických řešení  
pro Emden–Fowlerovu diferenciální rovnici*
- 9. 12. Mgr. Hana Machů (PřF UP, Olomouc)  
*Dirichletův problém pro diferenciální rovnice s nespojitostí  
v prostorové proměnné*

K účasti jsou srdečně zváni všichni učitelé, vědečtí pracovníci a studenti,  
kteří mají zájem o danou problematiku.

prof. RNDr. Svatoslav Staněk, CSc.  
vedoucí semináře

prof. RNDr. dr. hab. Jan Andres, DSc.  
vedoucí katedry MAaAM

prof. RNDr. Josef Molnár, CSc.  
předseda olomoucké pobočky JČMF