



evropský  
sociální  
fond v ČR



EVROPSKÁ UNIE



MINISTERSTVO ŠKOLSTVÍ,  
MLÁDEŽE A TĚLOVÝCHOVY



OP Vzdělávání  
pro konkurenceschopnost



## INVESTICE DO ROZVOJE VZDĚLÁVÁNÍ

Modernizace studijního programu Matematika na PřF Univerzity Palackého v Olomouci  
CZ.1.07/2.2.00/28.0141

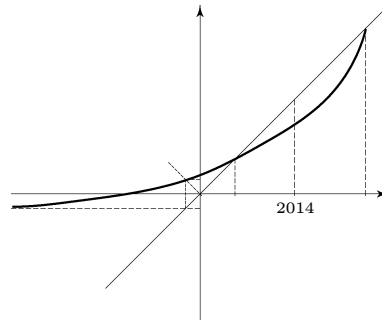
JEDNOTA ČESKÝCH MATEMATIKŮ A FYZIKŮ, POBOČKA OLOMOUC  
KATEDRA MATEMATICKÉ ANALÝZY A APLIKACÍ MATEMATIKY

# POZVÁNKA

na zasedání

## Semináře z diferenciálních rovnic

vždy v úterý od 13.30 hodin  
v posluchárně č. 5.068 v Olomouci, 17. listopadu č. 12.



Na programu semináře jsou přednášky

- 25. 2. doc. RNDr. Pavel Řehák, Ph.D. (MÚ AV ČR, pobočka Brno)  
*Regulárně se měnící funkce a nelineární diferenciální systémy*
- 11. 3. prof. RNDr. Josef Diblík, DrSc. (Fakulta stavební VUT, Brno)  
*Kladná řešení diferenciálních rovnic s odkloněnými argumenty*
- 25. 3. prof. RNDr. dr hab. Jan Andres, DSc. (PřF UP Olomouc)  
*Podmínky Hartmanova typu pro řešení Dirichletovy úlohy  
v abstraktních prostorech*
- 8. 4. doc. RNDr. Bedřich Půža, CSc. (Fak. podnikatelská VUT, Brno)  
*O konstrukci řešení lineárních okrajových úloh pro funkcionální  
diferenciální rovnice*
- 13. 5. Mgr. Miroslav Rypka, Ph.D. (PřF UP, Olomouc)  
*Nové poznatky o fraktálech*

K účasti jsou srdečně zváni všichni učitelé, vědečtí pracovníci a studenti,  
kteří mají zájem o danou problematiku.

prof. RNDr. Svatoslav Staněk, CSc.  
vedoucí semináře

prof. RNDr. dr hab. Jan Andres, DSc.  
vedoucí katedry MAaAM

prof. RNDr. Josef Molnár, CSc.  
předseda olomoucké pobočky JČMF